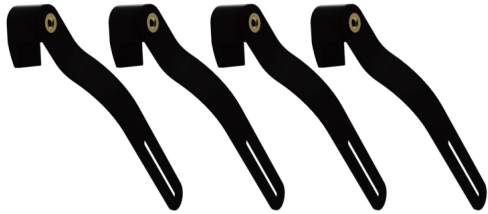


Lumen

VESA対応 モニターマウントホルダー MA-P4MH



made in China

モニター奥行: 2 ~ 7cm
耐荷重: 8kg

付属品



アダプタブラケット A (x4)



モニタークリップ B (x4)



クリップカバー C (x4)



取付ネジ D (x4)
M6 x55mm



取付ネジ E (x8)
M6 x16mm



M6ナット F (x8)



取付ネジ G (x8)
M4 x12mm



M4 ワッシャー H (x8)



M4ナット I (x8)



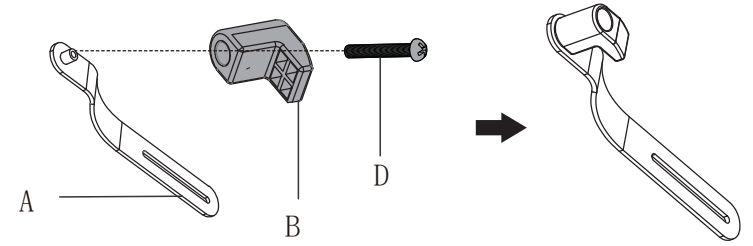
六角レンチ J (x1)

▶ 取付方法 ①~④の固定方法をお好みで選んで組み立ててください。

STEP 1 モニタークリップをアダプターブラケットに取り付ける

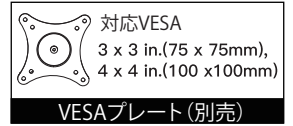


プラスドライバーをご用意下さい。

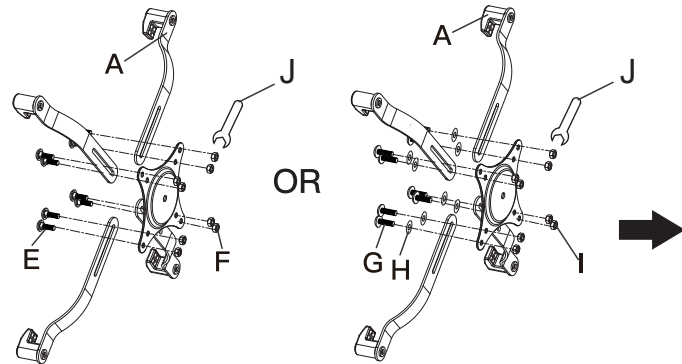


STEP 2 ブラケットをVESAプレート(別売)に取り付ける

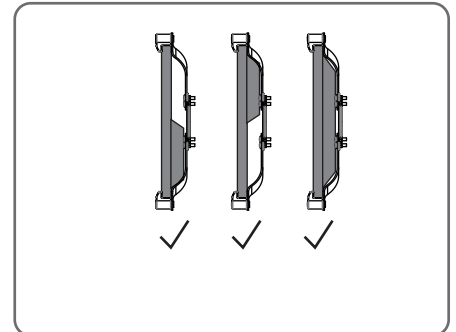
1. ブラケットを図の通りVESAプレートに取り付ける。
ブラケットの長さ調整の為、ボルトをしっかり締めないでください。
2. モニターのサイズに合わせてのサイズを調節ししっかりと締め付けて下さい。



① 上下斜め固定の場合

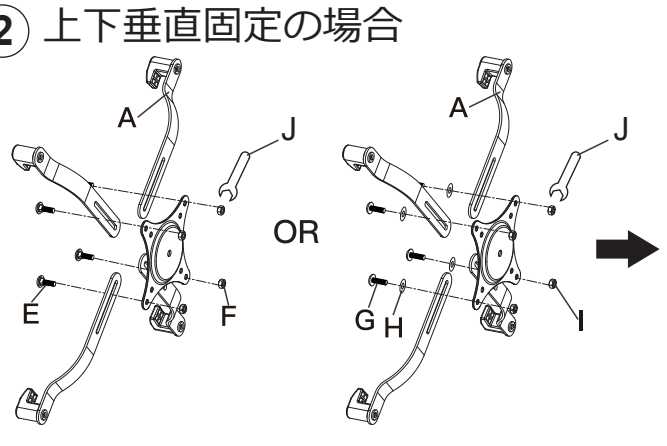


上下ともにVESAプレートの斜めの2点のネジ穴を使用して固定して下さい。

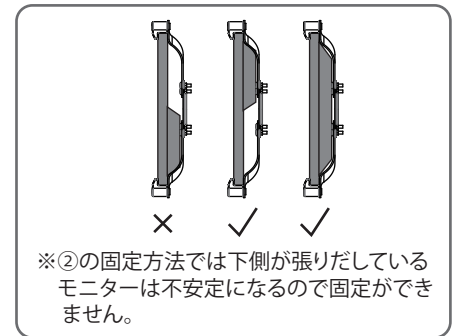


※VESAプレートの穴のサイズに合わせてどちらかお選びください。 M4ネジをご使用の場合は必ず付属のワッシャーを使用して取り付けてください。

② 上下垂直固定の場合



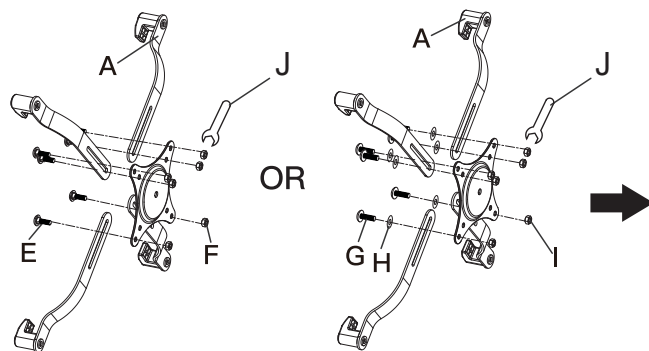
上下ともにVESAプレートの外側のネジ穴を使い固定して下さい。



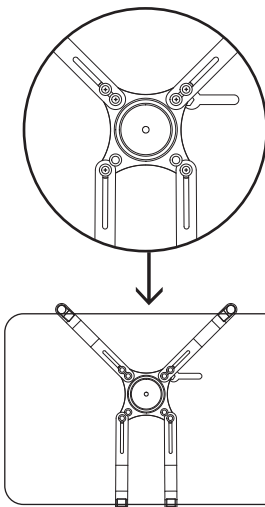
※VESAプレートの穴のサイズに合わせてどちらかお選びください。 M4ネジをご使用の場合は必ず付属のワッシャーを使用して取り付けてください。

▶ 取付方法

③ 上部斜め・下部垂直固定

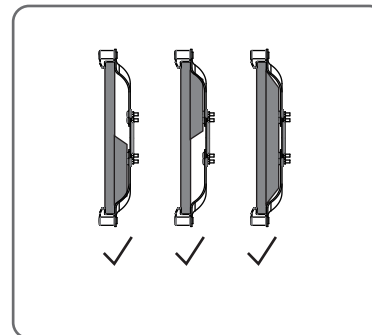


※VESAプレートの穴のサイズに合わせどちらかお選びください。 M4ネジをご使用の場合は必ず付属のワッシャーを使用して取り付けてください。

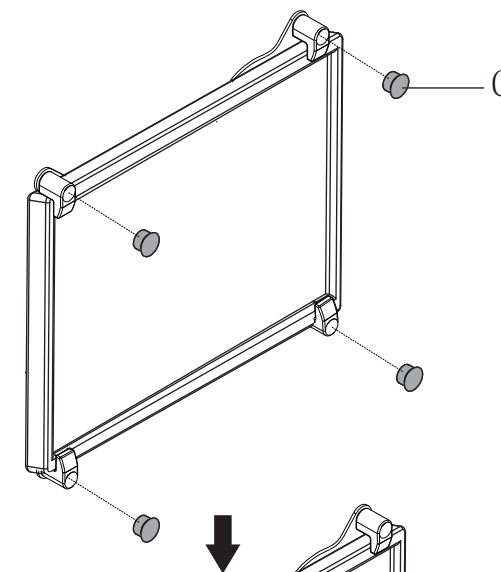


上部固定：VESAプレートの斜めの2点のネジ穴を使用して固定して下さい。

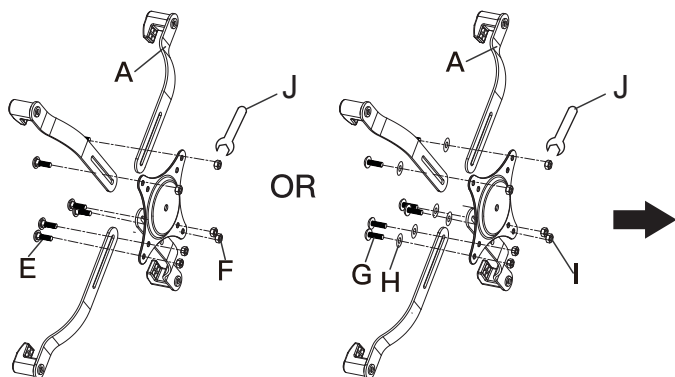
下部固定：VESAプレートの外側のネジ穴を使い固定して下さい。



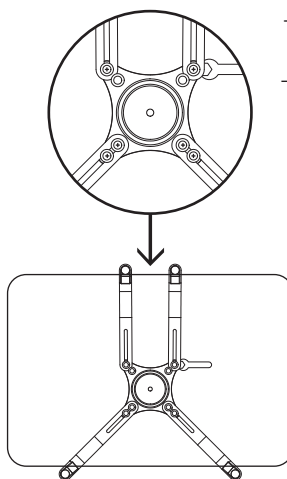
STEP 3 クリップカバーをモニタークリップに取り付ける



④ 上部垂直・下部斜め固定

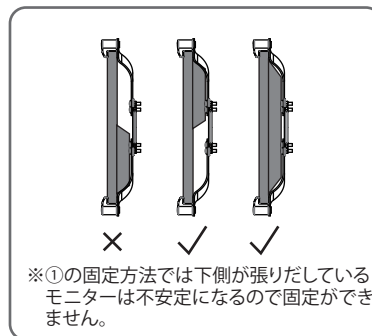


※VESAプレートの穴のサイズに合わせどちらかお選びください。 M4ネジをご使用の場合は必ず付属のワッシャーを使用して取り付けてください。

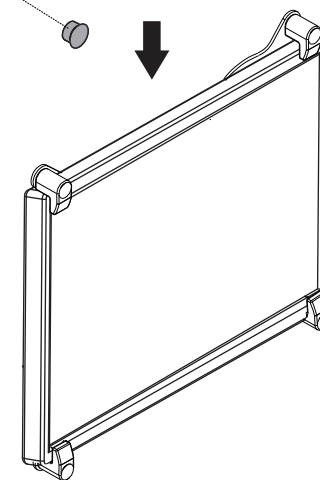


上部固定：VESAプレートの外側のネジ穴を使い固定して下さい。

下部固定：VESAプレートの斜めの2点のネジ穴を使用して固定して下さい。



※①の固定方法では下側が張りだしているモニターは不安定になるので固定できません。



ご注意

- 小さなお子様やペットの手の届く場所には保管しないでください。
- 本来の使用以外ではご使用しないでください。
- 必ず各部がしっかりと固定されているかご確認の上ご使用ください。
- すべてのモニターをサポートするものではありません。
- 製品仕様/デザインは予告なく変更する場合がございます。

株式会社ルーメン
サポートアドレス: support@lumen.co.jp
ホームページ: www.lumen.co.jp



製品ホームページ